

СТ 710

Декоративная штукатурка с фактурой природного камня «Песчаник» и «Гранит»

Свойства

- ▶ 12 цветов коллекции «Песчаник» и 16 цветов коллекции «Гранит»;
- ▶ устойчива к атмосферным воздействиям;
- ▶ устойчива к загрязнению, легко моется;
- ▶ для имитации кладки используют трафареты;
- ▶ пригодна для механизированного нанесения;
- ▶ пригодна для внутренних и наружных работ;
- ▶ экологически безопасна.

Область применения

Штукатурка СТ 710 Visage предназначена для изготовления тонкослойных декоративных покрытий, имитирующих фактуру песчаника или гранита, на таких основаниях как бетон, цементные и гипсовые штукатурки, гипсокартон, древесностружечные плиты и т.п., а также на базовом штукатурном слое в составе систем теплоизоляции фасадов с утеплителем из пенополистирола (Ceresit VWS). Может наноситься как механизированным, так и ручным способом. Полученное покрытие способно перекрывать волосяные трещины основания, обладает высокой долговечностью, стойкостью к истиранию и загрязнению. Рекомендована для применения в местах, подверженных наиболее интенсивной эксплуатации: на цоколях зданий, входных группах, коридорах, лестничных клетках и т.п.

Штукатурка СТ 710 Visage «Песчаник» уже содержит каменную крошку и перед применением колеруется.

Штукатурка СТ 710 Visage «Гранит» колеровка не подлежит и поставляется как готовой к применению (содержащей каменную крошку), так и в виде отдельного жидкого компонента, который перед применением смешивается с поставляемой в отдельной упаковке каменной крошкой Visage Granite Aggregate.

Подготовка основания

Основание должно быть ровным, сухим, прочным, очищенным от пыли и других загрязнений. Непрочные и отслаивающиеся участки основания следует удалить. Для выравнивания основания рекомендуется использовать штукатурки СТ 24 или СТ 29 не менее чем за 3 суток до нанесения покрытия.

При наружных и внутренних работах:

- традиционные цементные и цементно-известковые штукатурки (возраст ≥ 28 дней, влажность $\leq 4\%$), бетон (возраст ≥ 3 месяцев, влажность $\leq 4\%$), штукатурки из смесей СТ 24 и СТ 29, базовые штукатурные слои из смеси СТ 85 (возраст ≥ 3 дней, влажность $\leq 4\%$) — обработать грунтовкой СТ 16.



CERESIT_CT710_09.2017

При внутренних работах:

- гипсовые штукатурки (влажность $\leq 1\%$), древесностружечные плиты, гипсоволокнистые и гипсокартонные листы, закрепленные в соответствии с рекомендациями их изготовителя, — обработать грунтовкой СТ 17, а после ее высыхания — грунтовкой СТ 16;
- прочные акриловые малярные покрытия с хорошей адгезией к основанию — обработать грунтовкой СТ 16.

Во избежание отслаивания декоративного штукатурного покрытия, перед началом работ необходимо убедиться, что капиллярный подсос и поступление влаги в стеновую конструкцию полностью исключены.

Выполнение работ

Штукатурку «Песчаник» перед применением колеруют в требуемый цвет. В случае штукатурки «Гранит» колеровка не требуется. Если штукатурка «Гранит» уже содержит каменную крошку, перед началом работ ее нужно только тщательно перемешать. В случае двухкомпонентной версии штукатурки «Гранит» — высыпать содержимое мешка с каменной крошкой в ведро с жидким компонентом и перемешать до однородной консистенции низкооборотным миксером или дрелью с насадкой. При необходимости, консистенцию штукатурки можно изменить, добавив в нее небольшое количество чистой воды (до 125 мл на 20 кг) и повторно перемешав. Избыток воды может сделать применение штукатурки невозможным!

При механизированном способе наносят два слоя штукатурки: первый слой в горизонтальном направлении, второй — в вертикальном, после затвердевания первого слоя. Двухслойное нанесение позволяет полностью укрыть основание и получить требуемую фактуру.

При ручном способе штукатурку наносят стальной теркой, удерживая ее под углом к поверхности, толщиной слоя, обеспечивающей полное укрытие основания. Заглаживают штукатурку той же стальной теркой до того, как ее поверхность начнет подсыхать, не слишком сильно прижимая терку к основанию.

Нельзя опрыскивать нанесенную штукатурку водой!

Фактуры штукатурок при ручном и механизированном нанесении отличаются между собой. Штукатурки с фактурой «Гранит» цветов Mozambique Graphite и Zambia Green рекомендуется наносить только ручным способом. Для остальных цветов штукатурок с фактурой «Гранит», а также для всех цветов штукатурок с фактурой «Песчаник», наоборот, предпочтительным является механизированное нанесение для получения более естественного внешнего вида.

При ручном нанесении штукатурок с фактурой «Песчаник» рекомендуется использовать специальные трафареты, имитирующие кладку из природного камня. В этом случае минимальная толщина штукатурного слоя должна составлять 2 мм.

На одной поверхности работы следует выполнять без перерыва, при одинаковой консистенции материала. При необходимости прервать работу, вдоль намеченной линии приклеивают малярную ленту, наносят штукатурку с заходом на ленту, заглаживают ее и сразу же удаляют ленту с остатками материала. После перерыва работу продолжают от границы уже нанесенного покрытия. Край нанесенного ранее штукатурного покрытия рекомендуется защитить малярной лентой.

Свежие остатки штукатурки могут быть удалены водой, застывшие — только механически.

Рекомендации

Работы следует выполнять в сухих условиях, при температуре воздуха и основания от +10 до +30°C и относительной влажности воздуха не выше 80%. При работе следует использовать инструменты из нержавеющей стали.

Запрещается выполнять отделку фасада при прямом воздействии солнечных лучей в жаркую погоду, при сильном ветре, а также во время дождя и по мокрым поверхностям после дождя. Для защиты фасада от солнца, ветра и дождя строительные леса рекомендуется закрыть специальной сеткой. На здании должна быть установлена водосточная система. Нанесенное покрытие следует защищать от дождя и любого контакта с водой до его полного высыхания. В случае нанесения штукатурки на наклонные поверхности угол наклона должен составлять не менее 30°.

Колеровка штукатурок должна производиться водно-дисперсионными колеровочными пастами, обладающими достаточной свето- и щелочестойкостью, например, колеровочными пастами Ceresit. Ответственность за соответствие эталону цвета несет фирма, производящая колеровку. Для выявления возможных ошибок колеровки рекомендуется перед применением проверить штукатурку на соответствие требуемому тону.

Наличие в составе натуральной каменной крошки может привести к небольшим различиям во внешнем виде покрытия, поэтому на одной поверхности рекомендуется использовать штукатурку одной партии.

На системах теплоизоляции фасадов применение штукатурок темных цветов должно быть ограничено небольшими участками, например, отдельными архитектурными элементами, во избежание деформаций штукатурного слоя из-за чрезмерного нагрева на солнце.

Не смешивать штукатурку с другими штукатурками, красками и вяжущими материалами!

Срок хранения

В сухих условиях, в оригинальной неповрежденной и герметичной упаковке, при температуре от +5 до +30°C не более 12 месяцев со дня изготовления.

Предохранять от замораживания!

При хранении возможно расслаивание продукта, которое легко устраняется при перемешивании. Не до конца выработанный продукт держать в плотно закрытой таре и использовать по возможности быстрее!

Упаковка

Штукатурка СТ 710 Visage «Песчаник» (база под колеровку) поставляется в пластиковых ведрах по 20 кг.

Штукатурка СТ 710 Visage «Гранит» поставляется как в готовом к применению виде в пластиковых ведрах по 20 кг, так и в комплекте из двух компонентов: жидкого компонента в пластиковых ведрах по 7 кг и каменной крошки Visage Granite Aggregate в мешках по 13 кг.

Технические характеристики

Основа СТ 710 Visage:	водная дисперсия синтетических смол
Visage Granite Aggregate:	натуральная каменная крошка
Плотность готовой штукатурки:	ок. 1,4 кг/дм ³
Температура транспортировки и хранения:	от +5 до +30°C
Температура применения:	от +10 до +30°C
Время высыхания до степени 1:	около 30 минут
Устойчивость к дождю:	через 3 суток

Рекомендации по механизированному нанесению:

Для нанесения СТ 710 Visage «Песчаник» используют форсунку с диаметром сопла 4 мм при рабочем давлении от 2 до 6 бар.

Для нанесения СТ 710 Visage «Гранит» с расходом 2,0–4,5 кг/м² используют форсунку с диаметром сопла 6 мм при рабочем давлении от 2 до 6 бар.

Для нанесения СТ 710 Visage «Гранит» с расходом 2,5–5,0 и 3,0–5,5 кг/м² используют форсунку с диаметром сопла 8 мм при рабочем давлении от 2 до 6 бар.

Цвета и расход СТ 710 Visage

СТ 710 Visage «Гранит» (+ Visage Granite Aggregate):	
Цвет	Расход**
Nordic White	2,0–4,5** кг/м ²
Finland Silver	2,0–4,5** кг/м ²
Panama Cream	2,0–4,5** кг/м ²
Mexico Gold	2,0–4,5** кг/м ²
Patagonia Beige	2,0–4,5** кг/м ²
Jamaica Brown	2,0–4,5** кг/м ²
India Black	2,5–5,0** кг/м ²
Brasilia Rose	2,5–5,0** кг/м ²
Dolomite Grey	2,5–5,0** кг/м ²
Sardinia Grey	2,5–5,0** кг/м ²
Argentina Brown	2,5–5,0** кг/м ²
Nepal Red	2,5–5,0** кг/м ²
Tanzania Grey	2,5–5,0** кг/м ²
Himalaya Grey	2,5–5,0** кг/м ²
Zambia Green*	2,5–5,0** кг/м ²
Mozambique Graphite*	3,0–5,5** кг/м ²

CT 710 Visage «Песчаник»:

Цвет	Расход на 1 мм слоя
Scandinavia White	ок. 2,0 кг/м ²
Kenya Cream	ок. 2,0 кг/м ²
Cairo Beige	ок. 2,0 кг/м ²
Porto Beige	ок. 2,0 кг/м ²
Manhattan Grey	ок. 2,0 кг/м ²
Venetto Rosa	ок. 2,0 кг/м ²
Toledo Red	ок. 2,0 кг/м ²
Alabama Gold	ок. 2,0 кг/м ²
Arabia Sand	ок. 2,0 кг/м ²
Montenegro Green	ок. 2,0 кг/м ²
Cordoba Gold	ок. 2,0 кг/м ²
Palermo Grey	ок. 2,0 кг/м ²

Примечание: расход материала зависит от качества подготовки основания и квалификации исполнителей работ и может быть выше указанных значений.

* рекомендуются только для ручного нанесения.

** в зависимости от толщины слоя.

При попадании в глаза промыть их обильным количеством проточной воды и обратиться за помощью к врачу. Помещение по окончании работ проветрить до исчезновения запаха. Хранить в недоступном для детей месте!

Все изложенные показатели качества и рекомендации верны для температуры окружающей среды +20°C и относительной влажности воздуха 60%. В других условиях возможно изменение времени высыхания штукатурки.

Кроме технического описания при работе с материалом следует руководствоваться соответствующими строительными нормами и правилами РФ. Изготовитель не несет ответственности за несоблюдение технологии при работе с материалом, а также за его применение в целях и условиях, не предусмотренных настоящим техническим описанием. При сомнении в возможности конкретного применения материала следует испытать его самостоятельно или проконсультироваться с изготовителем. Техническое описание, а также неподтвержденные письменно рекомендации, не могут служить основанием для безусловной ответственности изготовителя. С появлением настоящего технического описания все предыдущие становятся недействительными.

ООО «Хенкель Баутехник»
107045 Россия, г. Москва
Колокольников переулок, 11
Тел.: (495) 795-0595 Факс: (495) 795-0596
www.ceresit.ru



Качество для Профессионалов

СТ 710



Декоративная штукатурка с фактурой природного камня

Фактуры гранита

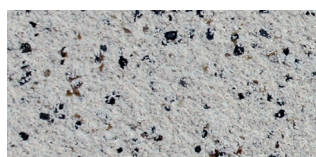


Отделка фасада:
VISAGE СТ 710 Panama Cream;
Цветовое решение:
основной цвет —
Colours of Nature® Savanne 4,
дополнительный цвет —
Colours of Nature® Savanne 1

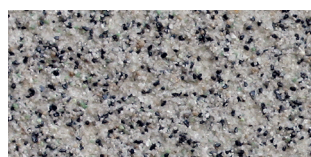
CERESIT_CT 710_09.2017



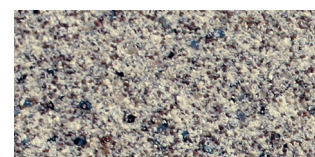
Nordic White



Patagonia Beige



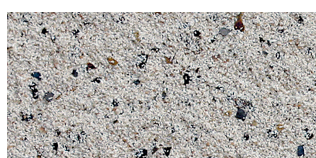
Dolomite Grey



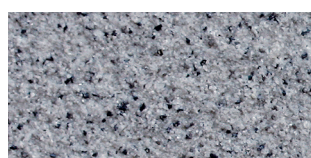
Argentina Brown



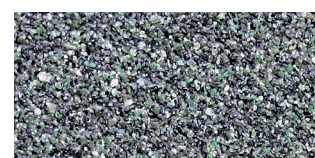
Panama Cream



Jamaica Brown



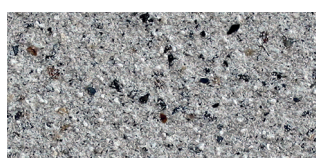
Sardinia Grey



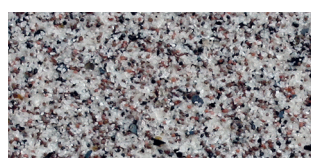
Zambia Green



Finland Silver



Tanzania Grey



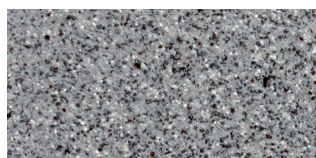
Nepal Red



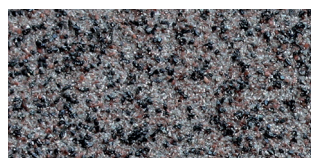
Mozambique Graphite



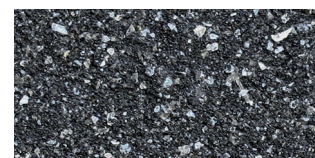
Mexico Gold



Himalaya Grey



Brasilia Rose



India Black

Изображение цвета при печати может отличаться от оригинальных образцов материалов.

visage

CT 710

CT 710



**Декоративная штукатурка
с фактурой природного камня**

Фактуры песчаника



Отделка фасада:
VISAGE CT 710 Toledo Red,
Venetto Rosa;

Цветовое решение:
основной цвет —
Colours of Nature® Africa 2,
дополнительные цвета —
Colours of Nature® Africa 1,
Africa 5

CERESIT_CT 710_09.2017



Scandinavia White



Kenya Cream



Manhattan Grey



Cairo Beige



Porto Beige



Palermo Grey



Arabia Sand



Alabama Gold



Cordoba Gold



Montenegro Green



Venetto Rosa



Toledo Red

visage

CT 710

Изображение цвета при печати может отличаться от оригинальных образцов материалов.